

## Etendez votre réseau en utilisant vos prises de courant



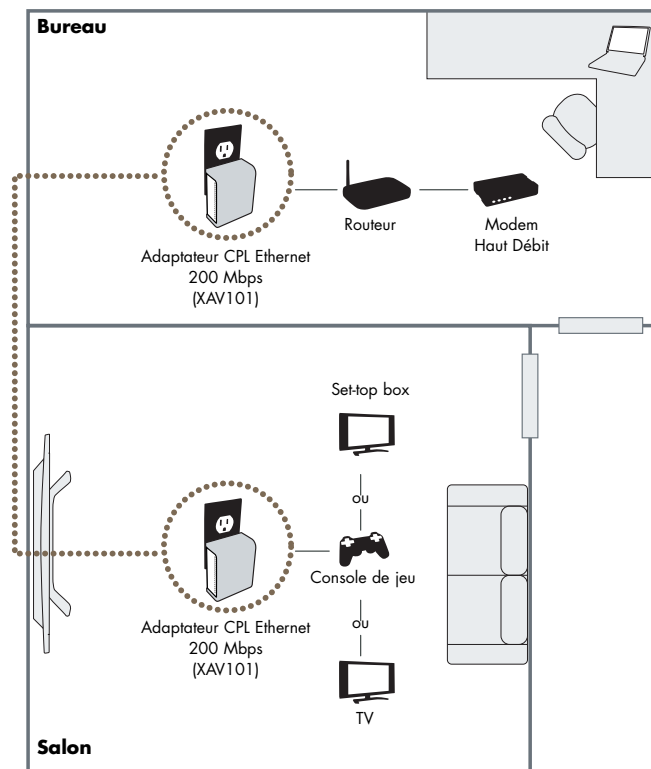
Appuyer sur  
le bouton pour  
sécuriser le réseau

- Transformez n'importe quelle prise de courant en point de connexion haut débit à internet et à votre réseau domestique<sup>1</sup>
- Raccordez facilement votre routeur, votre box, votre PC ou une console de jeu
- Débit suffisant pour le streaming vidéo HD
- Plug & Play: aucun paramétrage nécessaire, branchez simplement l'adaptateur dans une prise murale

### Caractéristiques

- Transformez n'importe quelle prise de courant en point de connexion réseau Ethernet
- Fournit une vitesse de 200 Mbps
- Pour sécuriser votre réseau Powerline AV, vous n'avez qu'un bouton à presser !
- Compatible avec les routeurs et passerelles wireless et filaires
- Il suffit de brancher un adaptateur XAV101 à votre routeur<sup>1</sup>
- Reliez un ordinateur de bureau ou un portable, une console de jeu, un serveur de stockage NETGEAR ReadyNAS™ DUO, un décodeur TV numérique, une imprimante, une BOX ADSL, une platine multimédia EVA9150, etc ...
- Le cryptage des données en 128 bits garantit sécurité et respect de la vie privée
- Indication du débit maximum par diodes rouges, orange et vertes
- Supporte Windows® Vista™
- Compatible HomePlug AV

### Connexion plug and play sur votre réseau CPL



**Pré requis système**

- Pour la connexion du matériel : un port RJ-45 disponible
- La sécurisation du réseau fonctionne avec toutes les plateformes, aucun CD d'installation n'est requis
- Pour modifier le cryptage manuellement et changer les paramètres, utiliser le CD : Microsoft® Windows® Vista™, 2000 ou XP

**Ports**

- 1 port 10/100 Mbps Ethernet
- 1 interface CPL AV 200 Mbps

**Alimentation**

- 100-240V @ 50-60Hz

**LEDs**

- Alimentation
- Etat
- Ethernet

**Spécifications environnementales**

- Température de fonctionnement : de 0° à 40° C
- Hygrométrie de fonctionnement : de 10% à 90% hors condensation

**Spécifications physiques**

- Dimensions : 98 x 72 x 40 mm
- Poids : 0.18 kg

**Emissions électromagnétiques**

- FCC Part15 Class B
- CE
- C-Tick

**Normes de sécurité**

- UL certified

**Couverture**

- Habitation jusqu'à 1500m<sup>2</sup>

**Garantie**

- 2 ans

**Contenu**

- 2 adaptateurs CPL Ethernet (XAV101)
- Câble Ethernet
- Guide d'installation
- CD d'installation
- Carte d'enregistrement de garantie
- Carte de support

**Produits NETGEAR connexes****- Réseau :**

- Routeur Wireless-N RangeMax NEXT (WNR834B)
- Routeur Wireless RangeMax (WPN824)
- Routeur Wireless SuperG (WGT624)
- Routeur Wireless G (WGR614)
- Point d'accès Wireless-N RangeMax NEXT (WN802T)
- Routeur Wireless RangeMax (WPN802)
- Routeur Wireless G open source (KWGR614)
- Point d'accès Wireless G (WG602)
- Routeur Firewall haut débit (RP614)

**- Impression :**

- Serveur d'impression USB (PS121)


**- Stockage :**


- ReadyNAS NV+ (RND4000)
- Centrale de stockage Turbo (SC101T)


**- Multimédia :**



- Platine Digital Entertainer HDMI sans fil 54 Mbp/s



[www.onedirect.fr](http://www.onedirect.fr)
 Numéro Vert  
**0 800 72 4000**

 58 Av de Rivesalles Appel Gratuit  
66240 St Esteve  
tel. +33(0)468 929 322  
fax +33(0)468 929 333
 
[www.onedirect.es](http://www.onedirect.es)
 **902 30 32 32**

 Av Diagonal 618 8° D  
08021 Barcelona  
tel. +34 93 241 38 90  
fax +34 93 241 37 92
 
[www.onedirect.it](http://www.onedirect.it)
 **02 365 22 990**

 Via Caracciolo 20  
20155 Milano  
tel. +39 02 365 22 990  
fax +39 02 365 22 991
 
[www.onedirect.pt](http://www.onedirect.pt)
 **800 780 300**

 Av. da Libertade n° 9 - 7°  
1250-139 Lisboa  
tel. 800 780 300  
fax 800 780 301
 
[www.onedirect.com](http://www.onedirect.com)
 **0800 70 50 400**

 Berner Str. 50  
60437 Frankfurt / Main  
tel. 069 24 75 10 50  
fax 069 24 75 10 5 90
 

<sup>1</sup> Nécessite l'utilisation d'un appareil Powerline compatible HomePlug AV (un (1) XAV101 inclus).

<sup>2</sup> Le XAV101 peut coexister, sans être compatible ni interopérable, avec les appareils NETGEAR Homeplug 1.0, notamment les modèles XE102, XE103, XE104, XEPS103, XET1001, et WGX102 et les appareils UPA, HDX101 et HDX111.

Les prises électriques doivent être reliées entre elles pour que les appareils Powerline puissent établir une connexion réseau.



Y

© 2008 NETGEAR, Inc. NETGEAR, the NETGEAR logo, Connect with Innovation, Everybody's connecting, the Gear Guy logo, IntelliFi, ProSafe, RangeMax and Smart Wizard are trademarks or registered trademarks of NETGEAR, Inc. in the United States and/or other countries. Microsoft, Windows, and the Windows logo are trademarks or registered trademarks of Microsoft Corporation in the United States and/or other countries. Other brand and product names are trademarks or registered trademarks of their respective holders. Information is subject to change without notice. All rights reserved.